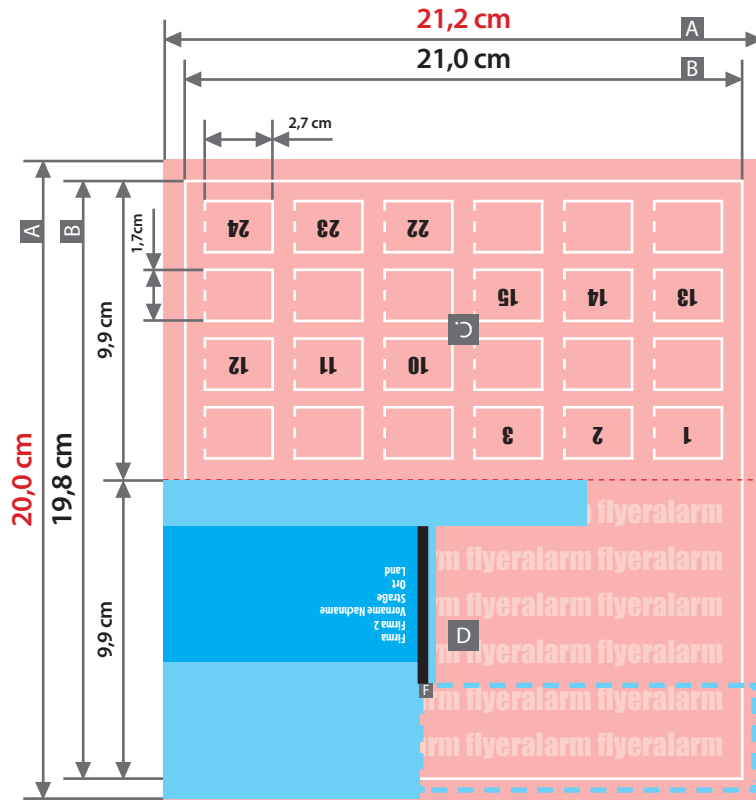
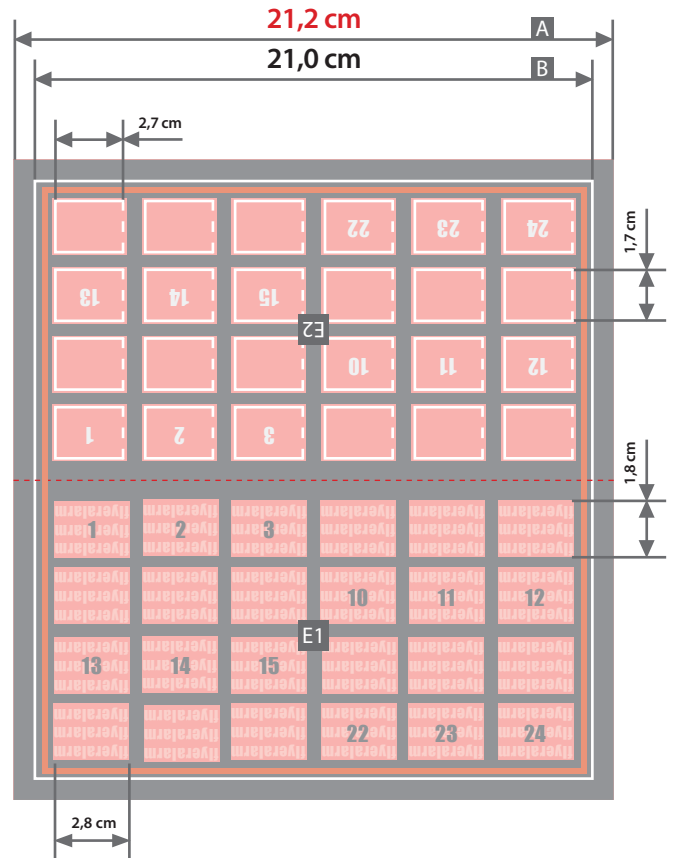


Außenseite



Innenseite



Bitte legen Sie Ihre Druckdaten flächendeckend an, um weiße Ränder zu vermeiden!

! Berücksichtigen Sie den Stand des Layouts / der Leserichtung von Titel und Rückseite.

Berücksichtigen Sie die Position der einzelnen Türchen (1-24) auf der Außen- und Innenseite.

Die Nummerierung ist nur Beispielhaft und dient der korrekten Zuordnung.

Zeichnungen sind nicht maßstabsgetreu

Geschlossenes Endformat

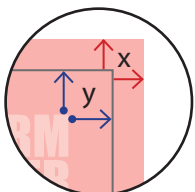
21,0 x 9,9 cm

Beschnittzugabe (x)

1 mm

Sicherheitsabstand (y)

4 mm



A = Datenformat

B = Endformat

C = Titel

D = Rückseite

E = Innen, zugeklebt

E1 = Türchen Rückseite, sichtbar wenn Türchen geöffnet ist

E2 = Draufsicht, wenn Türchen geöffnet ist

F = Trennstrich

bitte im Dokument anlegen:

Höhe 35 – 50 mm / Breite 1,2 mm

Zu den weiteren Vorgaben beim Versand mit Dialogpost beachten Sie bitte die Informationen der Deutschen Post.

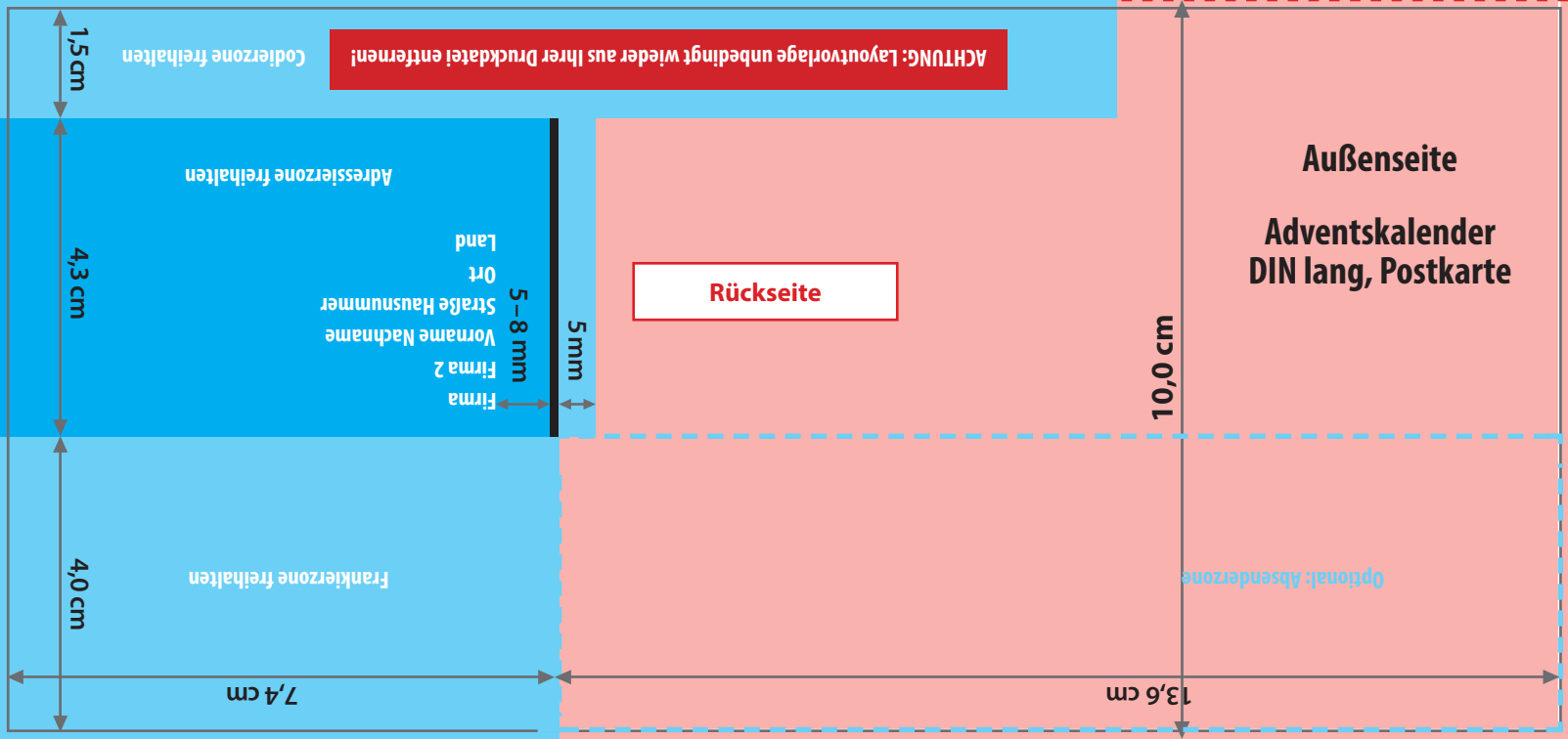
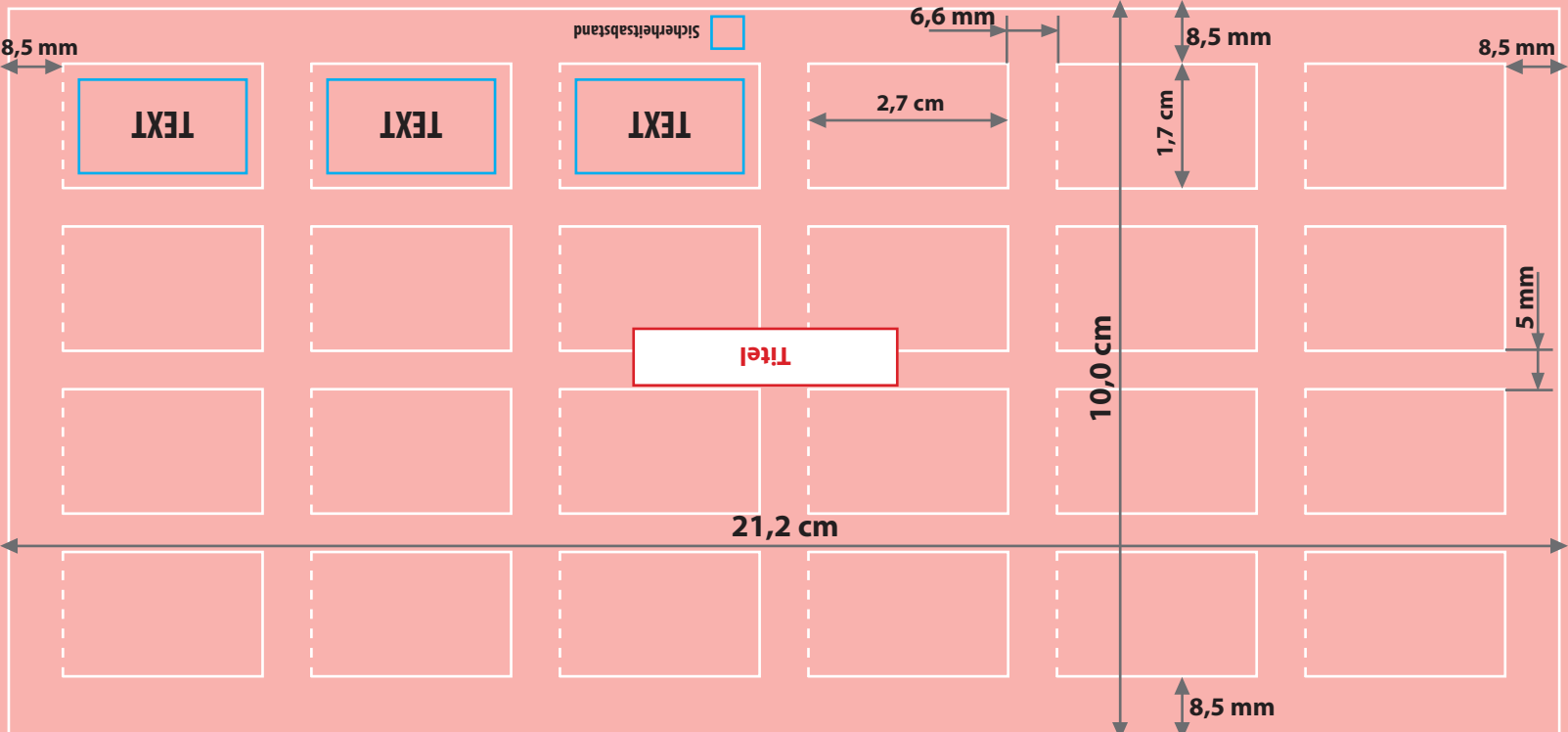
■ Nicht sichtbarer Bereich

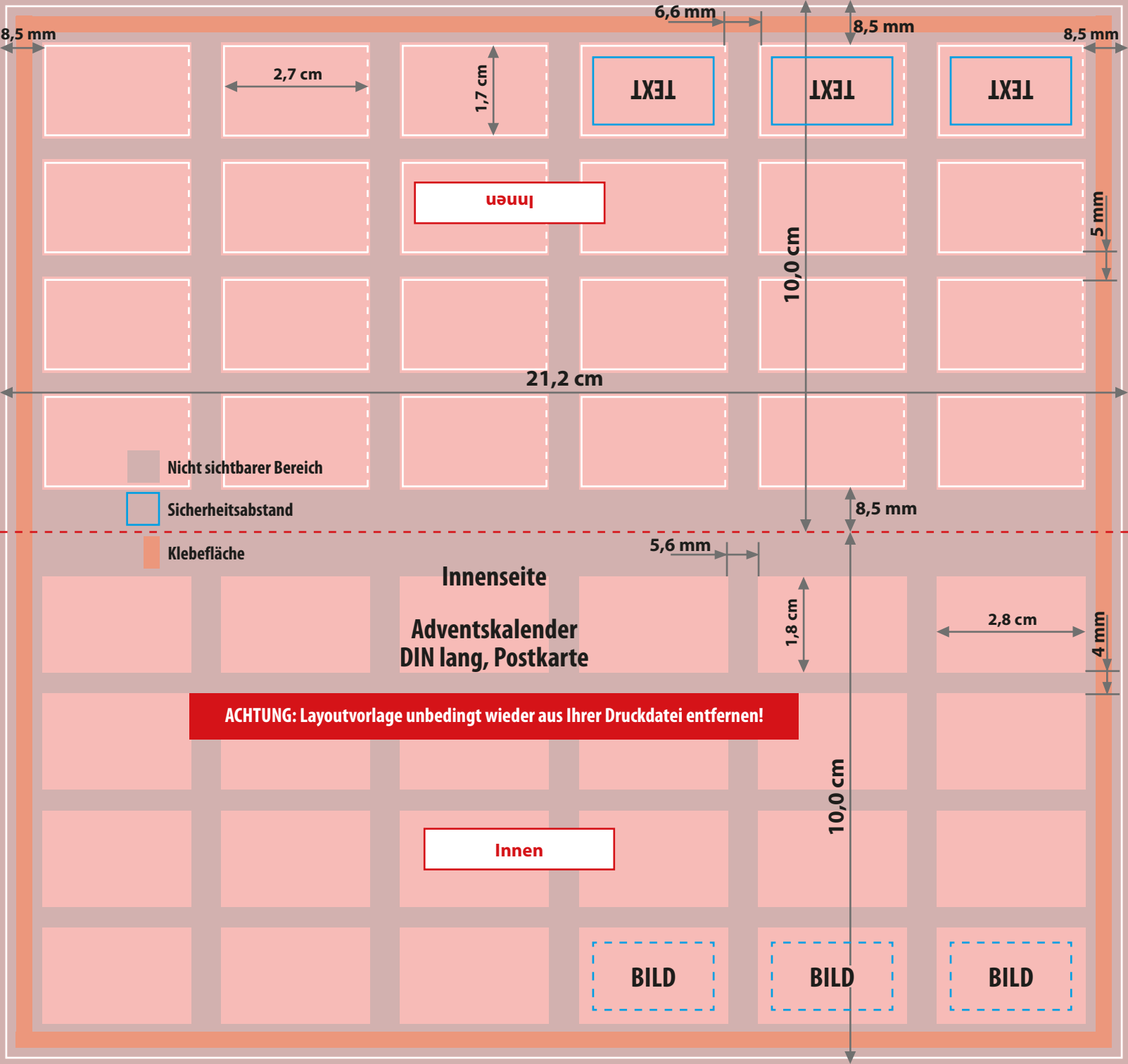
■ Klebefläche

■ Adressierzone nicht bedruckbar

■ Frankier- und Codierzone nicht bedruckbar

□ Optionale Absenderzone: Außerhalb der Adressierzone ist eine Absenderadresse nur in diesem Bereich möglich. Für Absenderadressen innerhalb der Adressierzone gelten die Vorgaben der Deutschen Post.





8,5 mm

6,6 mm

8,5 mm

8,5 mm

2,7 cm

1,7 cm

TEXT

TEXT

TEXT

Innen

10,0 cm

5 mm

21,2 cm

Nicht sichtbarer Bereich

Sicherheitsabstand

Klebefläche

Innenseite

Adventskalender
DIN lang, Postkarte

5,6 mm

8,5 mm

1,8 cm

2,8 cm

4 mm

ACHTUNG: Layoutvorlage unbedingt wieder aus Ihrer Druckdatei entfernen!

Innen

10,0 cm

BILD

BILD

BILD